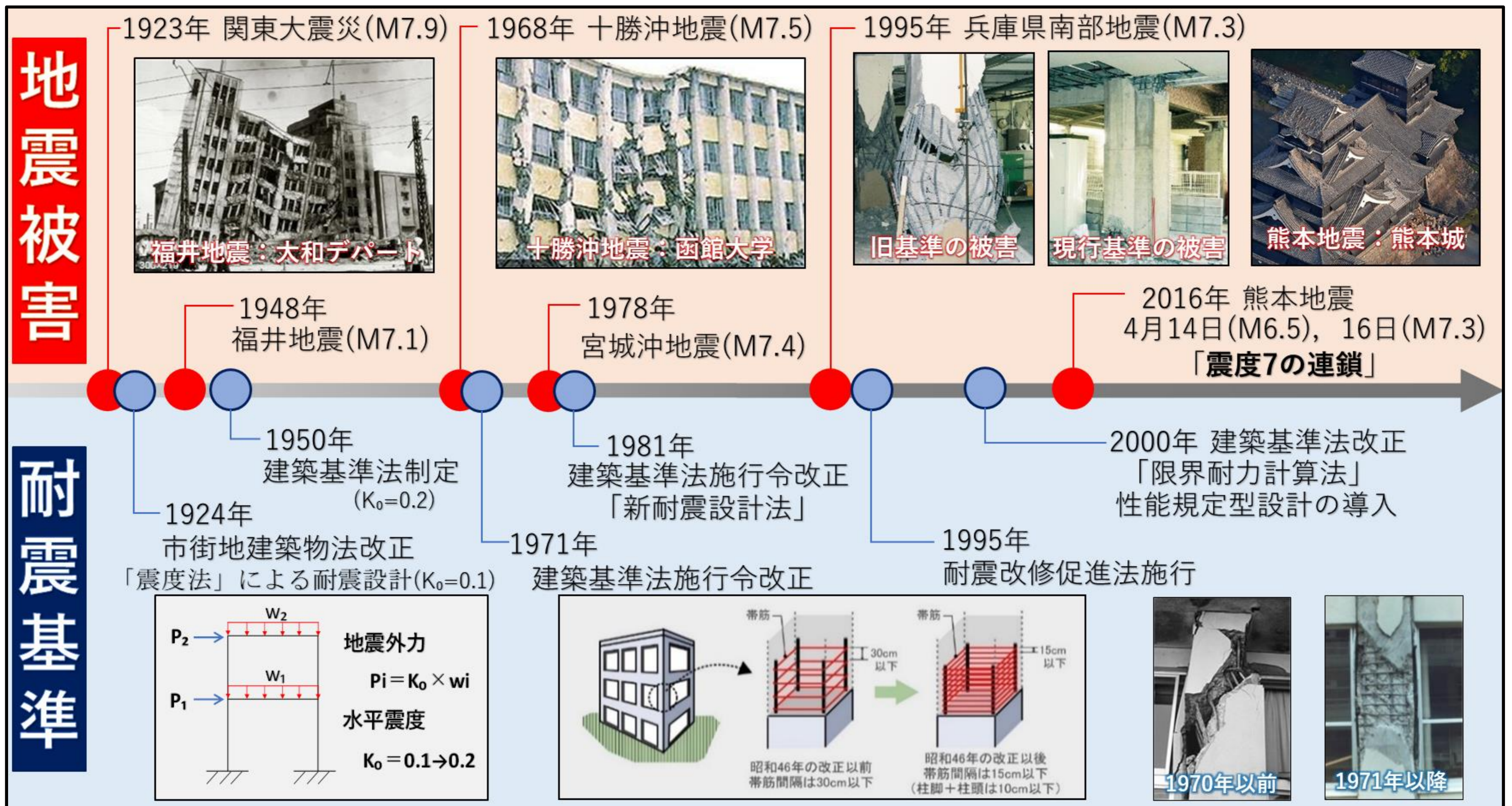
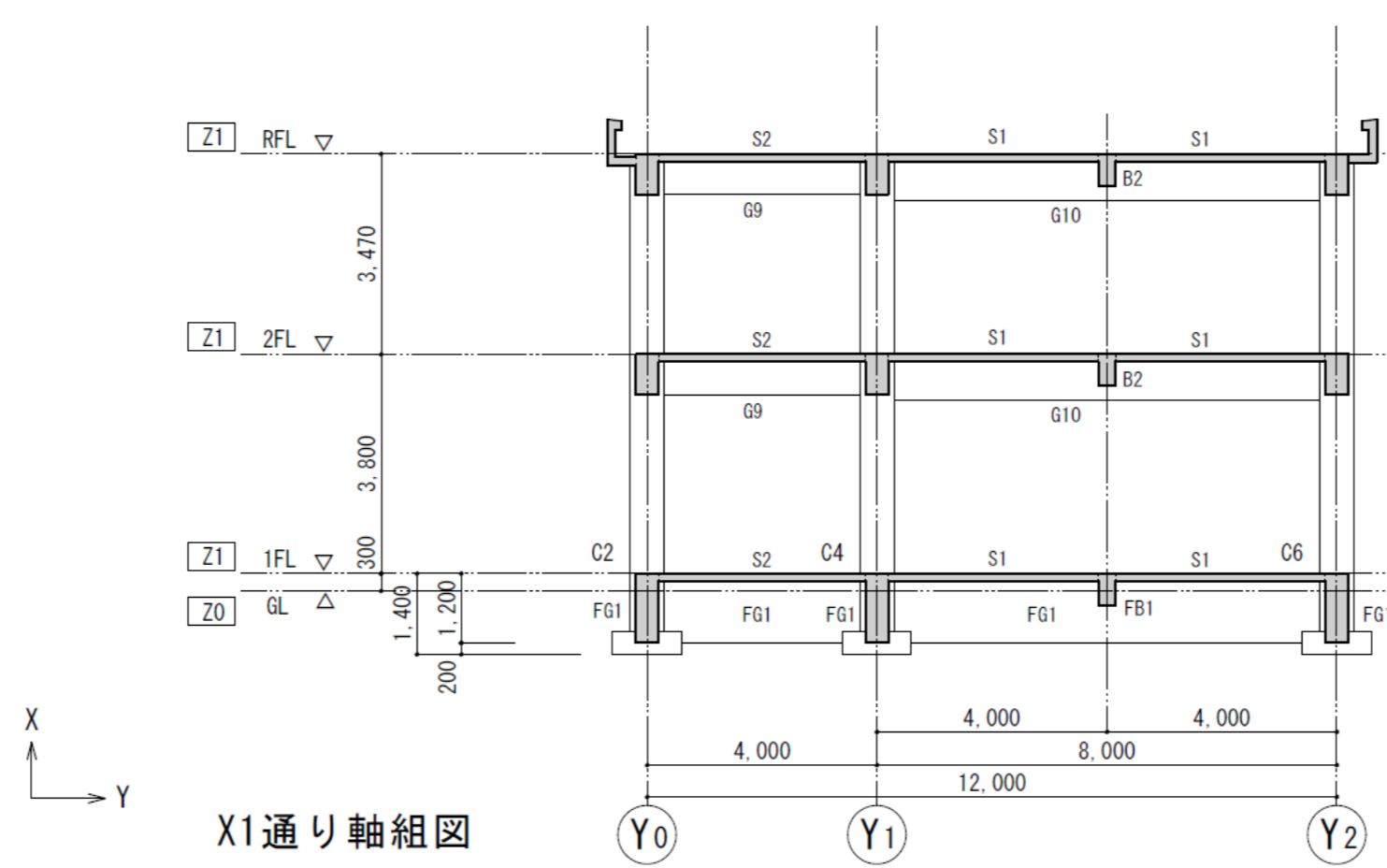
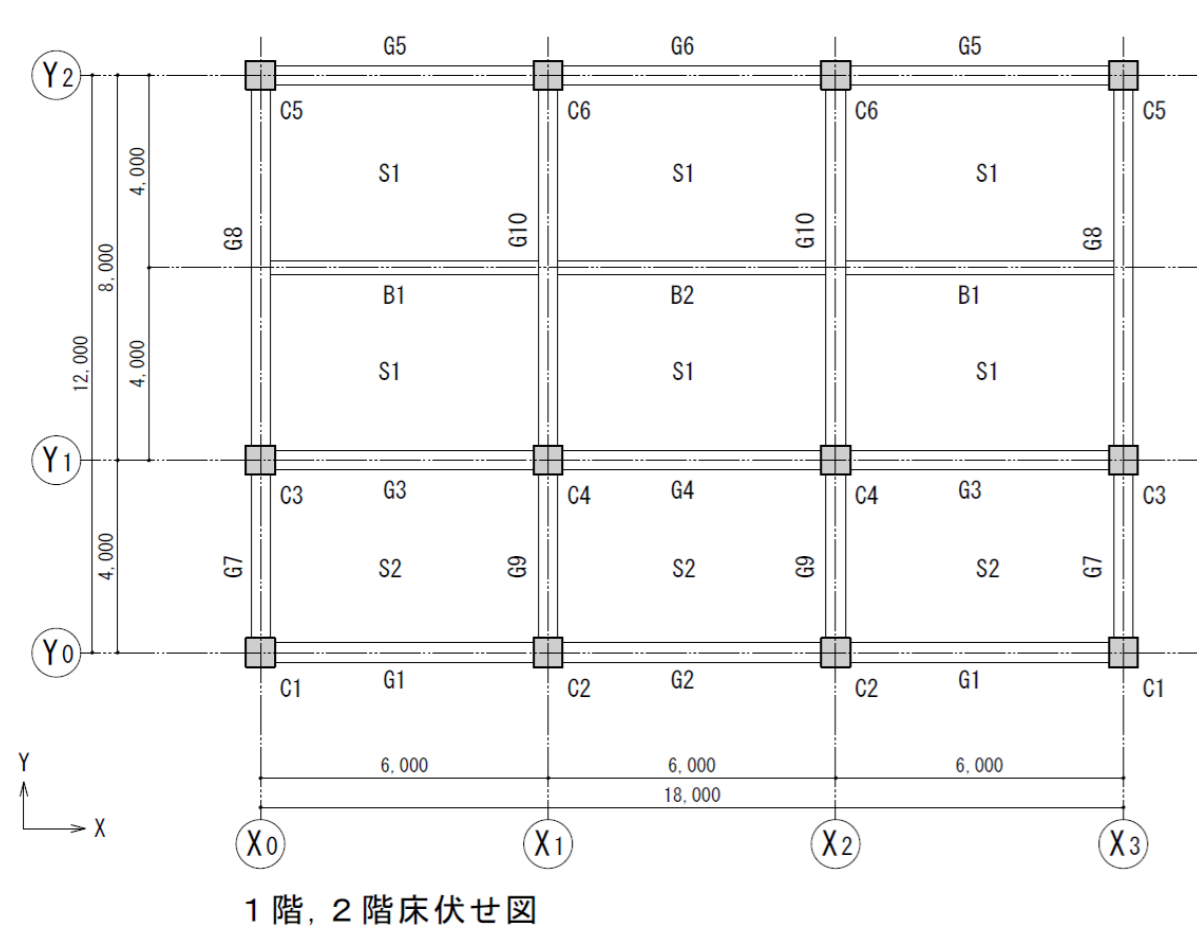


我が国における耐震基準の変遷

◆地震被害と耐震基準の変遷

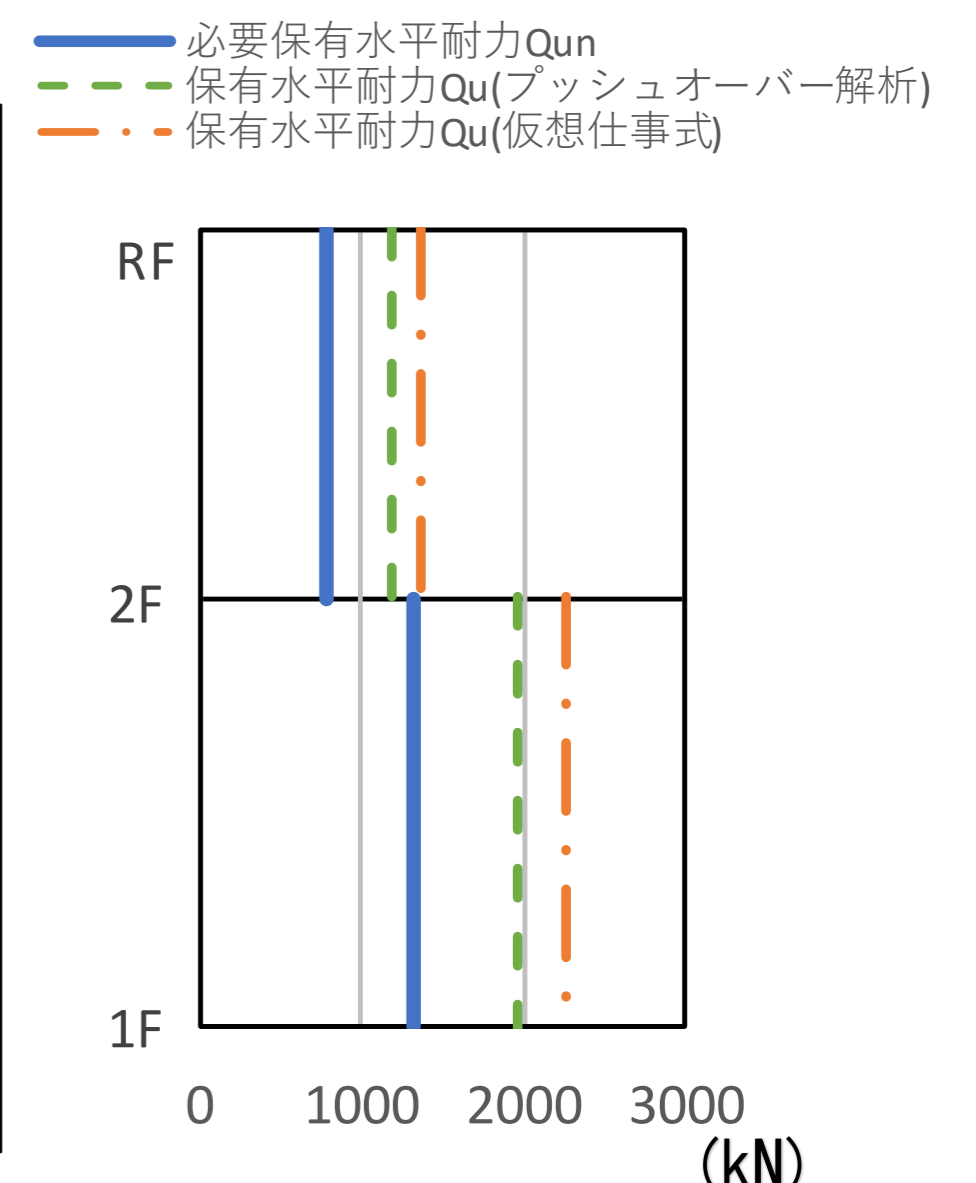
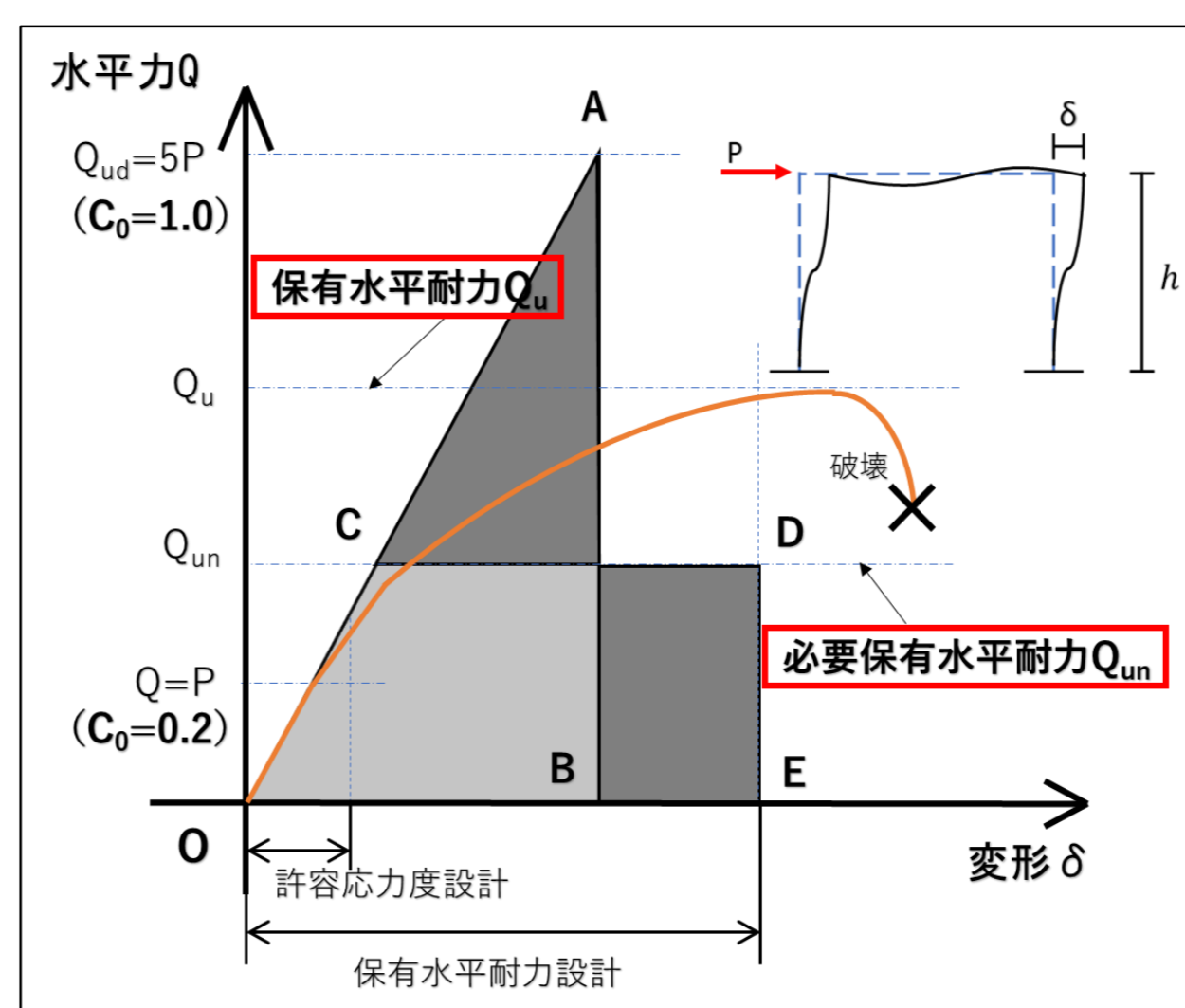
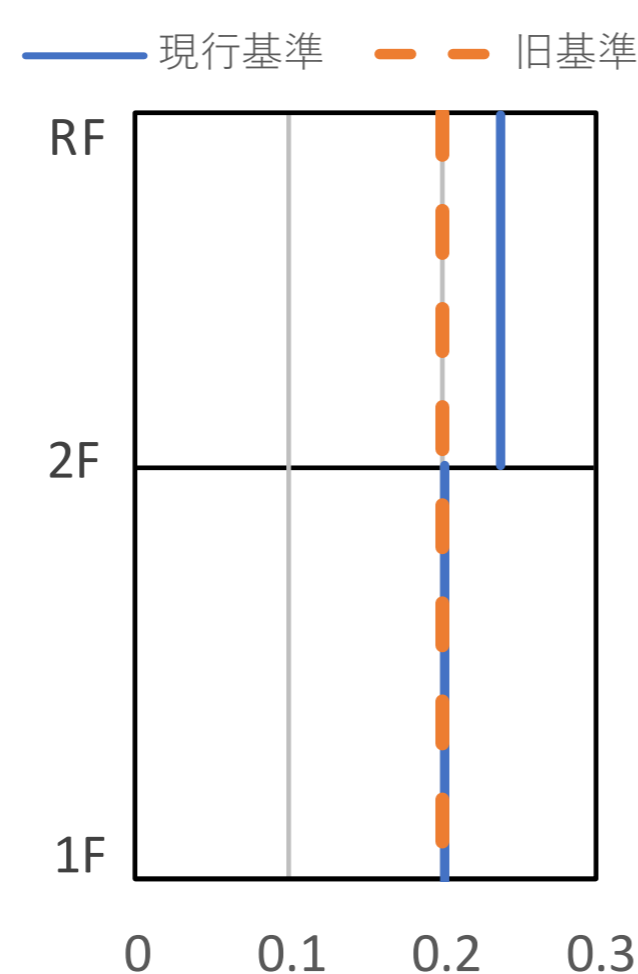


◆設計用地震力の比較



建築用途	事務所
建設地	埼玉県行田市
構造種別	鉄筋コンクリート造
構造形式	ラーメン構造
規模	2階建て
	建築面積 216(m ²) 延床面積 432(m ²)
地盤	第二種地盤

	設計震度 K_0	層せん断力係数 C_i
旧基準	$K_0=0.2$	$P_i = K_0 \times w_i$ $Q_i = Q_i + P_{(i+1)}$ $C_i = Q_i / \sum W_i$
現行基準	$Q_i = C_i \times \sum W_i$ $P_i = Q_{(i-1)} - Q_i$ $K_i = P_i / w_i$	$C_i = Z \cdot R_t \cdot A_i \cdot C_0$ $C_0 = 0.2$



一次設計用地震力

二次設計用地震力