

～KATUTE NO NIGIWAI FUTATABI～

浦安魚市場再生計画

大竹研究室
01812147 福田 光輝

1. はじめに

かつて「浦安魚市場」があった。戦後に、旧浦安町(1981年市制施行)の猫実の路上で水産物を売り始めたのが浦安魚市場の始まりで、その後、旧営団東西線の延伸工事に伴う駅および周辺の開発に伴い、1971年に現在の地に移転した。当時としては珍しい1階に市場、2階～6階が居住スペースの建築であった。また、漁業やアサリ漁の盛んな町でもあり、周辺で採れた新鮮な魚介類や、業者への卸や一般販売、お食事処など「市民の台所」として60年間浦安の風物詩として愛されてきた。

晩年は経営者の高齢化や後継者不足による店舗の減少が相次ぎ、また建物の老朽化により2019年3月31日の営業を最後に閉鎖となった。現在は建物が解体されて、最後まで残った30店舗のうち14店舗が個々に移転し営業を続けているが、浦安魚市場の閉鎖は周辺の賑わいを失い、更に地域活性や観光活性などに大きな打撃を与えた。

そこで本研究では、「かつての賑わいを再び」というテーマの元、地域住民や経営者同士で再び活気溢れるような複合商業施設を提案する。

2. 敷地概要

敷地住所：千葉県浦安市北栄1丁目
最寄り駅：東京メトロ東西線浦安駅
敷地面積：約4,190㎡(約48m×87.3m)
用途地域：近隣商業地域
都市計画区域：都市計画区域
建ぺい率：80%
容積率：300%

敷地はかつて魚市場が存在した場所とし、最寄り駅である東京メトロ東西線浦安駅北口から約200m、徒歩約2分の県道6号沿いの場所に位置する。

浦安駅には、1日平均乗降人員約8万人、平均乗車人員約4万人となっている。

駅周辺にはオフィスなどが多数ある他、新町地域(新浦安)周辺にある高校・大学を結ぶ路線バスが出ているため、昼夜問わず利用者が多い。またJR京葉線舞浜駅や東京ディズニーリゾート®を結ぶ路線バスも出ているため、レジャー目的での利用者も多い。

敷地周辺には、3～7階建てのビルやマンションが立ち並んでいる他、病院や商業施設などの公共施設も充実している。敷地に隣接する商店や飲食店は現在でも営業を継続している。

3. 建築概要

A: 建物内部

①鮮魚販売コーナー(1階)

付近などで水揚げされた鮮魚やアサリなど中心に販売する。11店舗設け1店舗あたりの面積は約14㎡とした。

②青果販売コーナー(1階)

県内で収穫された地元野菜や果物などを販売する。2店舗設け、面積は約14㎡とした。

③フードコート(2階)

魚市場ならではの海鮮丼や寿司などの海鮮料理や浦安のソウルフードであるあさりや海苔などを使った郷土料理を堪能できる。座席数は116席。5店舗設け、1店舗あたりの面積は約13㎡とした。

④カフェ(2階)

サンドイッチやケーキ、デザートなど(軽食中心)を堪能できる。座席数は85席とする(約284㎡)。

⑤物販店(2階)

加工食品や工芸品などを販売する(約131㎡)。

⑥漁業展示ブース(3階)

浦安でかつて栄えていた海苔の養殖やアサリ漁などの水産業の歴史を復元舟・道具や写真の展示で紹介する(約577㎡)。

⑦市政歴史ブース(3階)

浦安市の成り立ちを写真展示で紹介する(約151㎡)。

⑧旧魚市場の紹介ブース(3階)

旧魚市場の歴史や在りし日の写真を展示で紹介する(約242㎡)。

B: 建物外部

⑨納品場

鮮魚用と青果用の2箇所を設けた。鮮魚用はX方向側、青果用はY方向側とした。

⑩駐車場

県道6号の大通り沿いに一般車専用が11台、車い

す(思いやり)が2台の計13台設けた。

⑪駐輪場

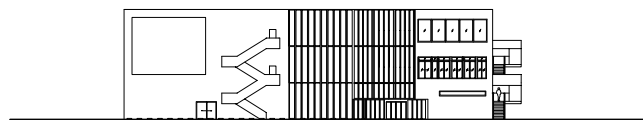
駐車場と建物の間に36台設けた。

⑫イベント庭

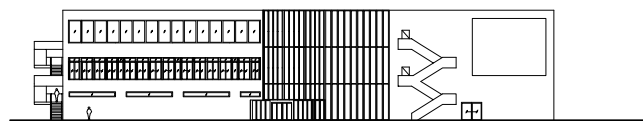
晴れた日などにはキッチンカーが止まり、外での飲食販売を行う。

4. まとめ

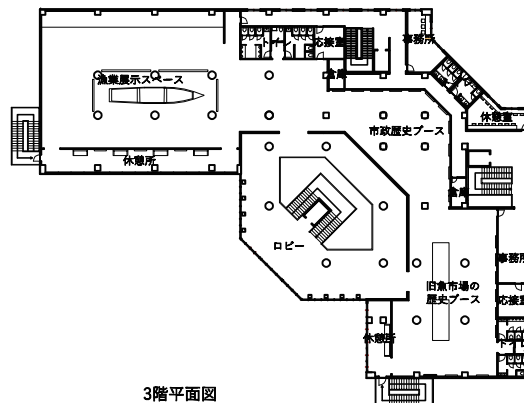
本計画では、地元浦安にかつて繁栄していた魚市場を地域住民や経営者同士で再び活気あふれることを期待して計画してきた。新しい魚市場が完成することで、旧魚市場の時のように、人と人同士の繋がりがさらに深まることを期待する。



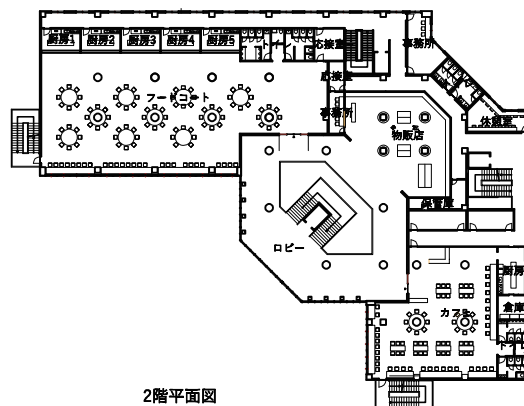
B-B'方向立面図



A-A'方向立面図



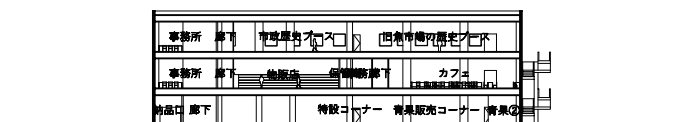
3階平面図



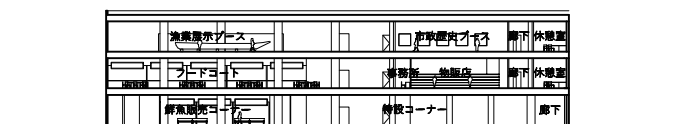
2階平面図



C-C'断面図

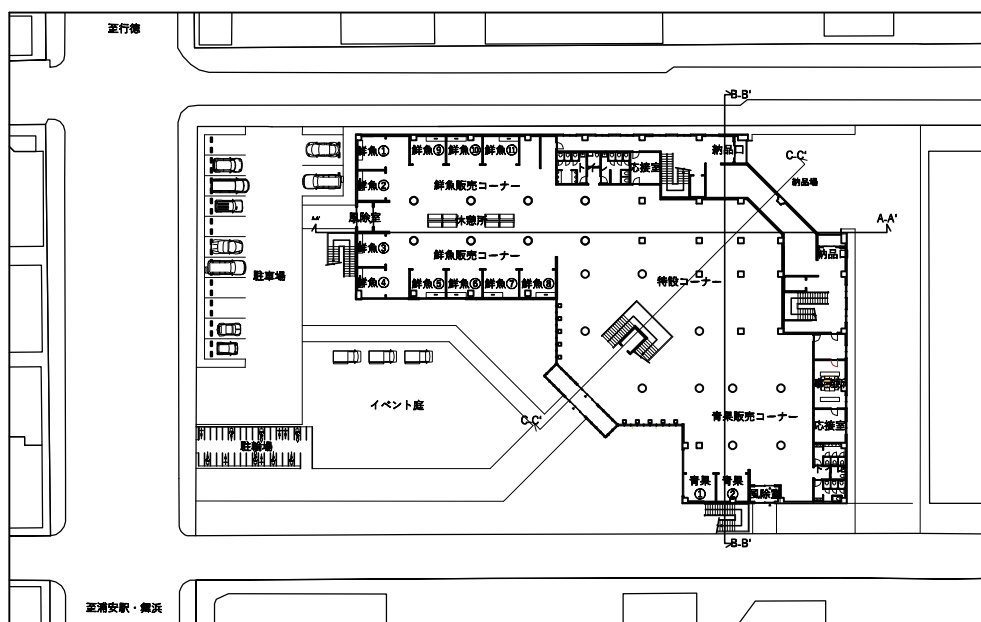


B-B'断面図



A-A'断面図

敷地概要	
敷地住所:	千葉県浦安市日の出北栄1丁目
最寄り駅:	東京メトロ東西線浦安駅
敷地面積:	約4,190㎡(約48m×87.3m)
用途地域:	近隣商業地域
都市計画区域:	都市計画区域
建ぺい率:	80%
容積率:	300%
建築概要	
用途:	商業施設(物販・飲食・文化)
建築面積:	約178,001㎡
延床面積:	約534,003㎡
階数:	3階
高さ:	14m



敷地図兼1階平面図

