

国宝《待庵》の原寸再現模型に関する竣工図の加筆修正 及び壁施工仕様書・藤蔓の結び方仕様書の制作

八代研究室
01412020 大木 貴博

1. はじめに

森美術館（六本木）で2018年4月25日から9月17日まで「建築の日本展：その遺伝子のもたらすもの」が開催された。その展覧会に、ものづくり大学で制作した国宝《待庵》の原寸再現模型（以降「森待庵」）が展示された（図1）。国宝《待庵》は構造や仕上げが複雑であり、森待庵の施工では大変苦勞した。また、森待庵の制作では、実測図*に加筆した平面図・断面図・立面図・展開図のCAD図面及び現場で描かれた詳細図・原寸図等が使用された。また、現場合わせて作業され、制作されていない図面もある。また、待庵の壁の施工方法や藤蔓の結び方に関する資料は少なく、森待庵の制作では、写真を参考に再現された。

そこで、本制作では、CAD図面には詳細図や原寸図の修正箇所が反映されていない森待庵の平面図・断面図・立面図・展開図の加筆修正を行う。さらに、壁施工仕様書・藤蔓の結び方仕様書の制作を行う。

2. 竣工図の加筆修正について

竣工図の加筆修正を行った箇所は表1のとおりである。

加筆修正を行う際には、森待庵の制作に使用した図面や柱に書かれていたメモを参考に通り芯の番号を「X1、Y1」等から「い、1」等に振りなおした。また窓番号を「ww-1」等から「茶室片引き窓」などに振りなおした。さらに、具体的な数値の描かれていなかった斜材の寸法を表記した（図2）。さらに、森待庵施工時の棟梁の小林先生にご指導頂き、詳細図を完成させた。

3. 土壁について

3-1 壁施工仕様書の制作について

壁施工仕様書を制作する際には、森待庵の塗壁を制作された金澤先生と高岡さんにインタビューを行

った。塗り厚や塗る手順、使用した製品の名称を聞くことにより詳細な図面に仕上がった（図3）。

3-2 土壁の工法について

土壁の工法は、乾燥時間を短縮させるため土壁の塗り厚を薄くした。下地は、小舞下地の代わりに24mmシナランバーを用いた。塗る手順は図3の通りに施工された。

4. 藤蔓について

4-1 藤蔓の使用箇所について

藤蔓とは、マメ科つる性の落葉低木である藤の蔓のことで、森待庵では軒、土間庇、連子窓、駆込天井に使用されている。

4-2 藤蔓の結び方仕様書について

藤蔓を結ぶ作業手順に関して森待庵施工時に参考文献があまりなく藤蔓を結ぶのに時間を要したので、今後のために結び方を図面にまとめた（図4）。

5. おわりに

現在北海道にて、新たな待庵レプリカの制作が計画されている。その他にも、今後、待庵のレプリカが制作されるだろう。本制作で加筆修正された一般図は待庵への理解を深めるものであり、今後待庵レプリカを制作する際に施工がスムーズに進むと考えられる。

【謝辞】

図面制作のための情報を提供してくださった岡田先生、お忙しい中ヒアリング調査にご協力いただいた小林先生、金沢先生、土居研究室所属高岡さん、今回の制作作業を指導していただいた大竹先生、この場を借りて深く感謝いたします。

参考文献*

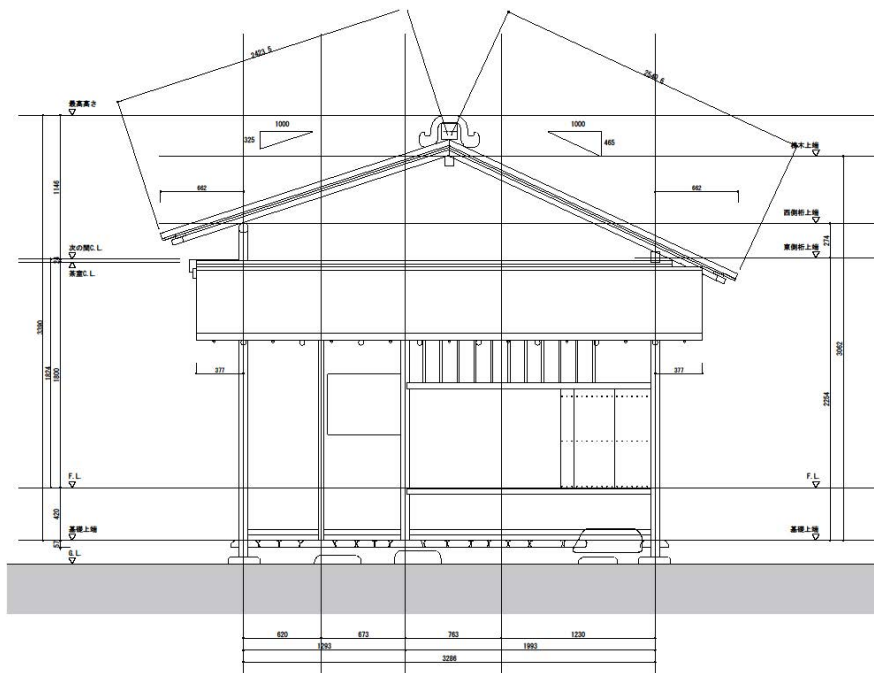
京都府/文化庁文化財保護部建造物課:京都府 国宝・重要文化財(建築物)実録集その16,妙喜庵(待庵),図面番号15**-15**,東京:カントー,1993.3



図1 待庵原寸再現模型製作写真

表1 修正箇所一覧

修正前	修正箇所・内容	修正後
A-001. 平面図	文字 (内容、フォント、サイズ) 図面の線種 通り芯 (線種、番号) 寸法 (線種) 図面欄 (タイトル、図面番号)	01. 平面図
A-002. 南立面図		02. 南立面図
A-003. 東立面図		03. 東立面図
A-004. 東西断面図		04. 西立面図 (A-009から変更)
A-005. 南北断面図		05. 東西断面図 (A-004から変更)
A-006. 天井伏図		06. 南北断面図 (A-005から変更)
A-007. 展開図01		07. 展開図01 (A-007を分割)
A-007. 展開図02		08. 展開図02 (A-007を分割)
A008. 北立面図		09. 展開図03 (A-007を分割)
A-009. 西立面図		10. 展開図04 (A-007を分割)
A-010. 詳細図		11. 詳細図
	以下新たに制作	
	左官壁の詳細図	12. 左官壁の詳細図
	藤蔓の巻き方の詳細図	13. 藤蔓の巻き方の詳細図



大学 Institute of Technologists	調査・調査文化財(調査対象)実施記録 (調査年度1980) (文化庁文化財保護課調査記録簿) を元に作成	PROJECT: 待庵プロジェクト	SUBJECT: 南立面図	DATE: 2018/11/06	02
		DATE: 1/20	SCALE: 1/20	DATE: 2018/11/06	

図2 南立面図

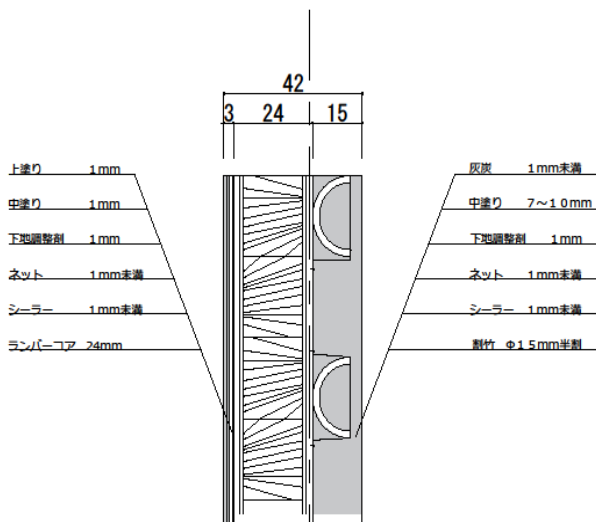


図3 塗り壁の詳細図

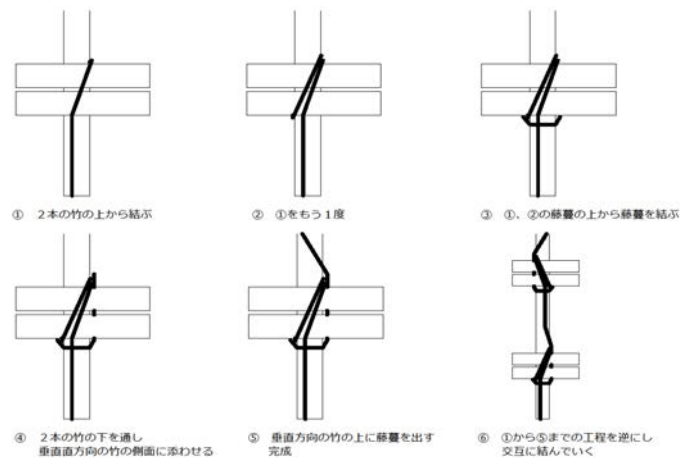


図4 藤蔓の仕様書